



CARTHAGE SERIE

- **Helped box power supply 60W to 600W**
- **Versions : 12V / 24V / 48V**
- **Efficiency > 85%**
- **Relieving unload end BATT**
- **Constant test presence BATT**
- **LEDs indicator + TV-surveillance dry contact**
- **Security version with double autoprotection**
- **Garanty : 2 years (BATTERIES out)**

TECHNICAL SPECIFICATION

Input voltage : 95 to 123VAC & 187 to 264 VAC (Automatic switching)
 Input frequency : 47 to 63Hz
 Residual of exits LF + HF : 1% Vout nominal Max.
 Regulation line : 0.1% Max
 Regulation load : 1% Max.
 Switching frequency : 45 kHz Typ.
 Efficiency : 85% Min
 Compensation in temperature of the loaded battery.
 battery relieving step : 10.8 V / 21.6 V / 43.2 V
 Battery test : 7mS / 2 Seconds.
 Leakage current : 1 mA- Max.
 Operating sector : Green LED + RTC dry contact
 Low voltage default(<11.3V / 22.6V / 44.3V) : Yellow LED + RTC dry contact
 Operating battery : Green LED (Help)
 2 Contacts Auto-protection (Security serie) : cover open (x1) +wrenching wall(x1)

Cooling : Natural convection
 Operating temperature : 0° to + 40° C
 Storage temperature : -20° to +85° C Non condensing
 Relative humidity : 5to 95 %
 MTBF : > 100 000 Hours (batterie out)
 Dielectric strength Primary / Secondary : 3500 V
 Isolation Primary / Secondary : > 1000 Mohm
 Protection ratings : IP30
 Wall mounting : by M6 buttonhole
 Input protection: Fuse / varistor sector
 Output protection: fuse / Battery polarity inversion
 Emission : EN 55022B , EN 61 000-3-2
 Conformity to electrical security norm : CEI 60950
 Conformity to alarm system norm : NF C 48136
 Option : batteries kit, handles, casters separately sold.

STANDARD MODELS

BATTERY		Serie	Vout	Iout	Ref Empty box (with battery volumes)	Dimensions (L x H x D)
Capacity Ah	type					
2.1 / 4.2 / 6.3 / 8.4 Ah	2.1 Ah 0.83 kg/BATT	60 W	12 VDC	4 A	Carthage 50-12	196 x 252 x 92
2.1 / 4.2 Ah		60 W	24 VDC	2 A	Carthage 50-24	
2.1 Ah		60 W	48 VDC	1 A	Carthage 50-48	
7 / 14 / 21 / 28 Ah	7 Ah 2.65 kg/BATT	300 W	12 VDC	16 A	Carthage 60-12	278 x 265 x 122
7 / 14 Ah		300 W	24 VDC	8 A	Carthage 60-24	
7 Ah		300 W	48 VDC	4 A	Carthage 60-48	
24 / 48 / 72 / 96 Ah	24 Ah 9 kg/BATT	300 W	12 VDC	16 A	Carthage 70-12	360 x 393 x 206
24 / 48 Ah		300 W	24 VDC	8 A	Carthage 70-24	
24 Ah		300 W	48 VDC	4 A	Carthage 70-48	
78 / 156 Ah	38 Ah 14.7 kg/BATT	750 W	24 VDC	32 A	Carthage 80-24	350 x 520 x 390
38 / 78 Ah		750 W	48 VDC	16 A	Carthage 80-48	

SECURITY SERIE						
BATTERY		Serie	Vout	Iout	Ref Empty box (with battery volumes)	Dimensions (L x H x D)
Capacity Ah	type					
2.1 / 4.2 / 6.3 / 8.4 Ah	2.1 Ah 0.83 kg/pc	60 W	12 VDC	4 A	Carthage 50-12 S	196 x 252 x 92
2.1 / 4.2 Ah		60 W	24 VDC	2 A	Carthage 50-24 S	
2.1 Ah		60 W	48 VDC	1 A	Carthage 50-48 S	
7 / 14 / 21 / 28 Ah	7 Ah 2.65 kg/pc	300 W	12 VDC	16 A	Carthage 60-12 S	278 x 265 x 122
7 / 14 Ah		300 W	24 VDC	8 A	Carthage 60-24 S	
7 Ah		300 W	48 VDC	4 A	Carthage 60-48 S	

SERIE SECURITE (CONFORMITY NORM NFC 48 316 or EN 50131-6)							
BATTERY		Serie	Vout	Iout	Réf Empty box (with battery volumes)	Grade/ Classe	Dimensions (L x H x D)
Capacity Ah	type						
28 Ah	7 Ah	60 W	12 VDC	2.8 A	Carthage 60-12 SH	G1 / classe II	278 x 265 x 122
14 Ah	2.65 kg/pc	60 W	24 VDC	1.4 A	Carthage 60-24 SH	G1 / classe II	
7 Ah		60 W	48 VDC	0.7 A	Carthage 60-48 SH	G1 / classe II	

Dans un souci constant d'amélioration de ses produits, PRONERGY se réserve le droit de modifier sans préavis toute caractéristique citée dans le présent document.

PRONERGY

L'énergie à votre mesure

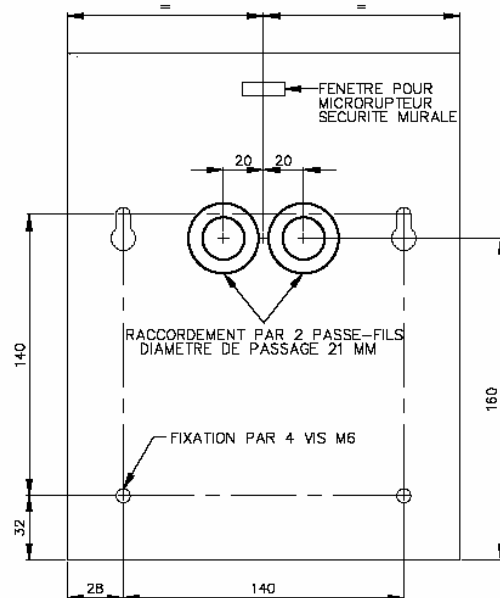
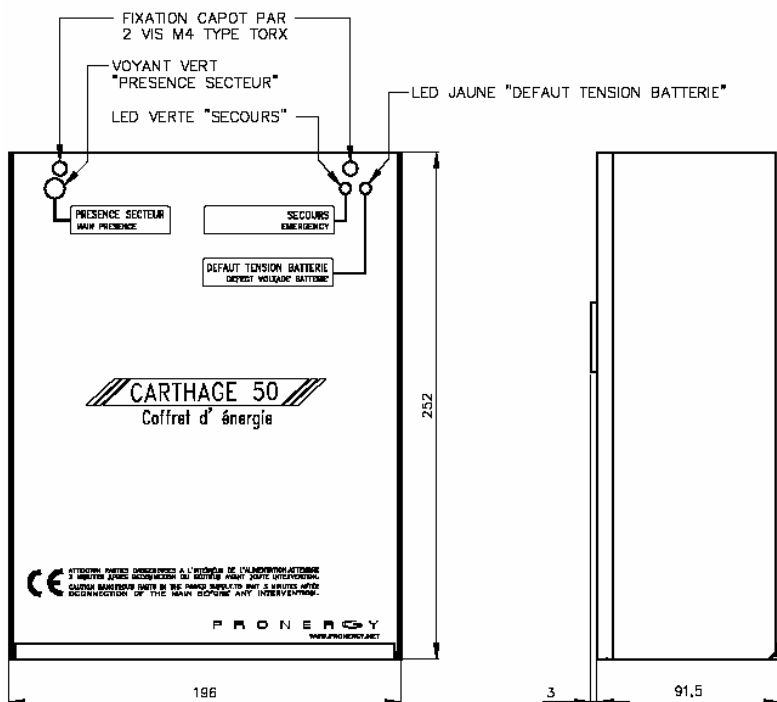
Tél. (+33) 1.69.19.43.00 – Fax. (+33) 1.69.19.43.01

5, rue Ampère 91380 CHILLY MAZARIN France

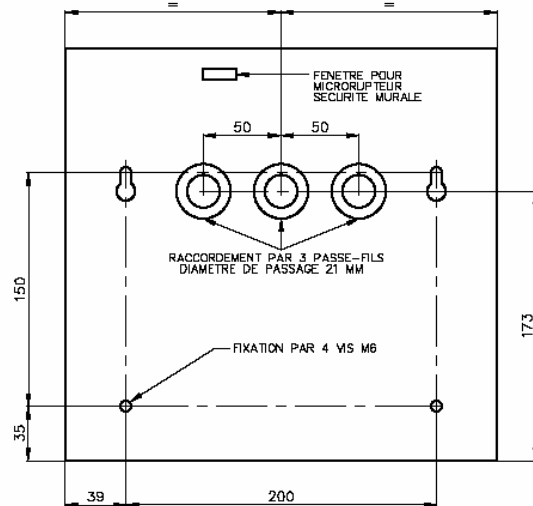
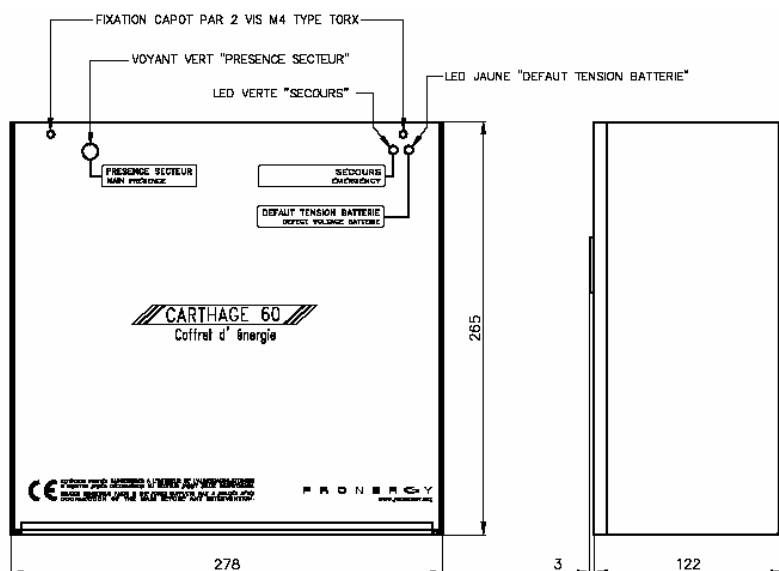
www.pronergy.com – contact@pronergy.com

DIMENSION OUTLINE

- CARTHAGE BOX 50



- CARTHAGE BOX 60



Dans un souci constant d'amélioration de ses produits, PRONERGY se réserve le droit de modifier sans préavis toute caractéristique citée dans le présent document.

PRONERGY

L'énergie à votre mesure

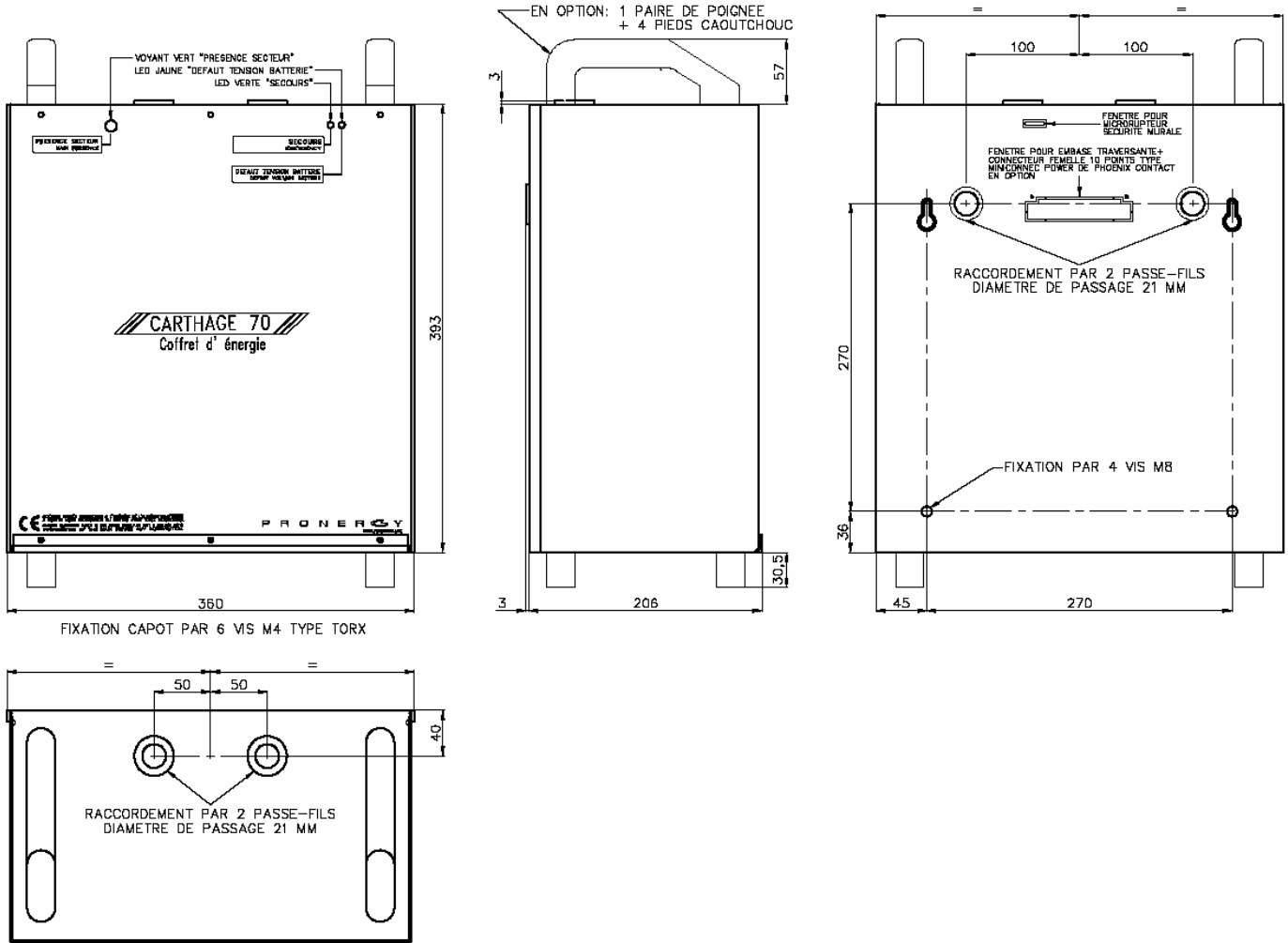
Tél. (+33) 1.69.19.43.00 – Fax. (+33) 1.69.19.43.01
 5, rue Ampère 91380 CHILLY MAZARIN France
www.pronergy.com – contact@pronergy.com

N° MODELE: C0001001-P.dot

N° FICHER: FTCARTHAGE-EN.001.doc

2/4

- CARTHAGE BOX 70



- CARTHAGE BOX 80

Dans un souci constant d'amélioration de ses produits, PRONERGY se réserve le droit de modifier sans préavis toute caractéristique citée dans le présent document.

PRONERGY

L'énergie à votre mesure

Tél. (+33) 1.69.19.43.00 – Fax. (+33) 1.69.19.43.01
 5, rue Ampère 91380 CHILLY MAZARIN France
www.pronergy.com – contact@pronergy.com

N° MODELE: C0001001-P.dot

N° FICHER: FTCARTHAGE-EN.001.doc

3/4

TABLES OF THE KITS

- Kits for CARTHAGE BOX 50

Designation	Reference	CARTHAGE 50		
		12	24	48
battery 2.1Ah	KB1	2.1Ah		
2 x battery 2.1Ah	KB1X2	4.2Ah	2.1Ah	
3 x battery 2.1Ah	KB1X3	6.3Ah		
4 x battery 2.1Ah	KB1X4	8.4Ah	4.2Ah	2.1Ah

- Kits for CARTHAGE BOX 60

Designation	Reference	CARTHAGE 60		
		12	24	48
battery 7Ah	KB2	7Ah		
2 x battery 7Ah	KB2X2	14Ah	7Ah	
3 x battery 7Ah	KB2X3	21Ah		
4 x battery 7Ah	KB2X4	28Ah	14Ah	7Ah

- Kits for CARTHAGE BOX 70

Designation	Reference	CARTHAGE 70		
		12	24	48
battery 24Ah	KB3	24Ah		
2 x battery 24Ah	KB3X2	48Ah	24Ah	
3 x battery 24Ah	KB3X3	72Ah		
4 x battery 24Ah	KB3X4	96Ah	48Ah	24Ah
2 handles + 4 feet + screws	KS2			
Connectors Plug+Socket+ screws	KS3			

- Kits for CARTHAGE BOX 80

Designation	Reference	CARTHAGE 80	
		24	48
2 x batterie 38Ah	KB4X2	38Ah	
2 x batterie 78Ah	KB5X2	78Ah	
4 x batterie 38Ah	KB4X4	76Ah	38Ah
4 x batterie 78Ah	KB5X4	156Ah	78Ah
4 casters + screws	KS1		

Nb : All battery kits are provided with a set of cables, blocking squares for the batteries as well as corresponding screws and bolts.

Dans un souci constant d'amélioration de ses produits, PRONERGY se réserve le droit de modifier sans préavis toute caractéristique citée dans le présent document.

P R O N E R G Y

L'énergie à votre mesure

Tél. (+33) 1.69.19.43.00 – Fax. (+33) 1.69.19.43.01
5, rue Ampère 91380 CHILLY MAZARIN France
www.pronergy.com – contact@pronergy.com

N° MODELE: C0001001-P.dot

N° FICHER: FTCARTHAGE-EN.001.doc

4/4